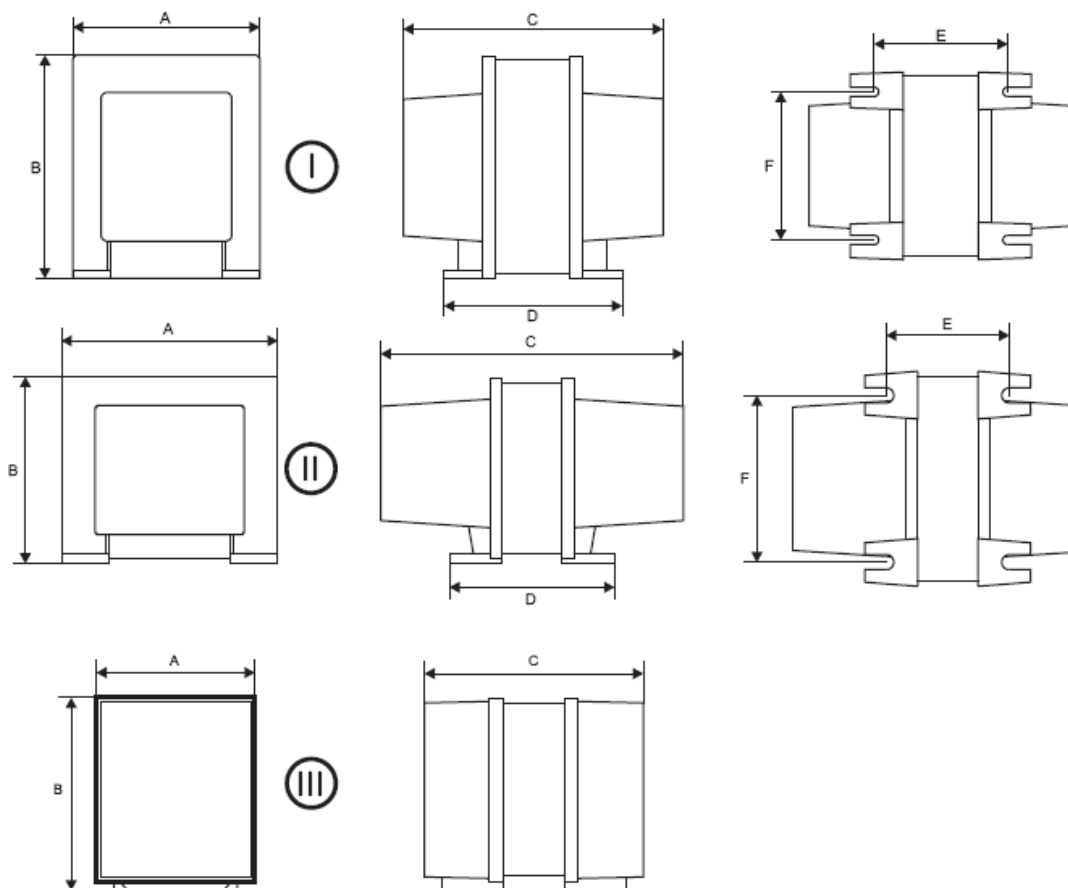


## Autotransformador Monofásico 220V / 110V



Especificaciones sujetas a cambios sin previo aviso

Dimensiones y pesos según potencias:

Potencia VA	Modelo	Dimensiones (mm)						Peso Kg
		A	B	C	D	E	F	
75	III	64	77	91	-	-	-	1,00
100	III	64	77	140	-	-	-	1,40
150	II	90	78	140	78	47	67	1,50
200	II	90	78	140	78	58	67	2,10
300	I	85	101	123	83	61	69	2,50
500	I	100	120	126	86	60	77	4,00
750	I	100	120	148	98	72	77	4,60
1000	I	110	132	160	98	72	90	6,20
1500	I	130	160	166	96	81	103	8,80
2000	I	130	160	196	126	111	103	11,80

En las potencias que se comprenden entre los 300VA a 1000V se encuentran modelos con 1 Toma o 3 Tomas, con ficha americana con conexión a Tierra

### ANEXOS:

**Anexo I:** División Instrumental – Paraná 220

**Anexo II:** División Herramientas – Paraná 218

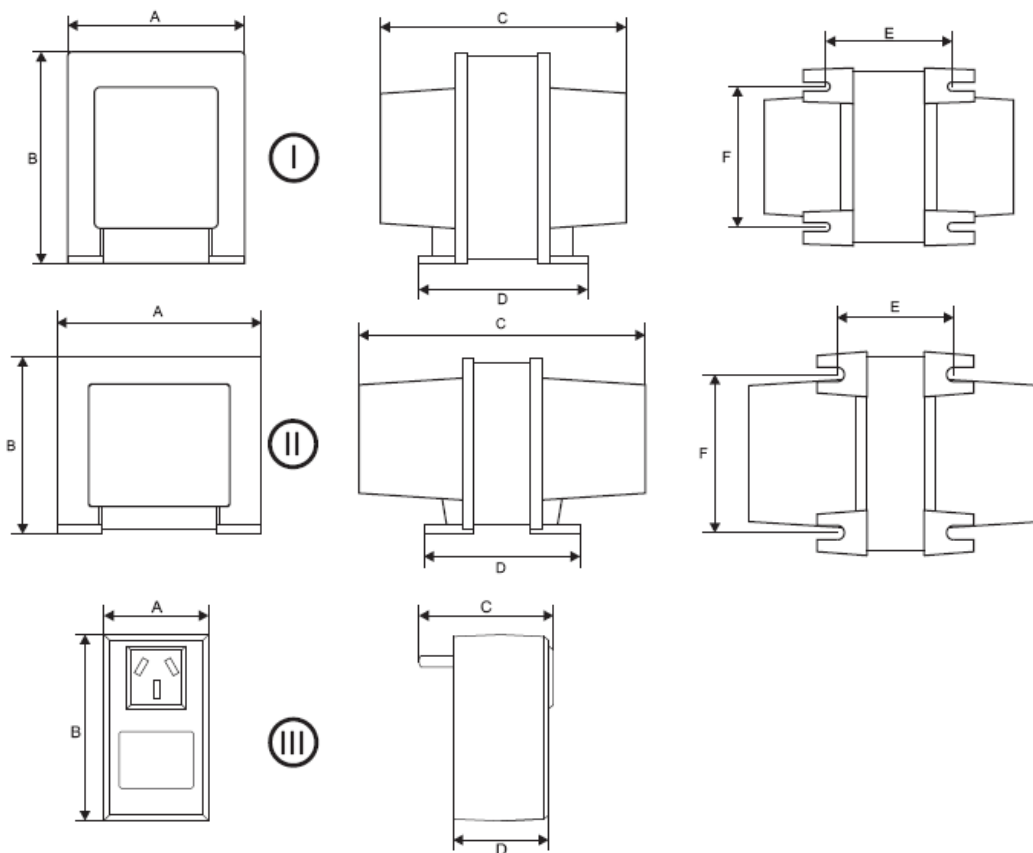
Son nuestras Marcas Registradas:

ALAMTEC – La Casa Del Transformador S.R.L.

CASATRANS. WORKER. AUDITRAN.

Cheques o giros a la orden de: ALAMTEC S.R.L.

## Autotransformador Monofásico 110V / 220V



Especificaciones sujetas a cambios sin previo aviso

Dimensiones y pesos según potencias:

Potencia VA	Modelo	Dimensiones (mm)						Peso Kg
		A	B	C	D	E	F	
50	Enchufable	55	98	70,5	50	-	-	0,55
100	II	90	78	140	78	47	67	1,50
150	II	90	78	140	78	58	67	1,90
200	I	90	78	146	84	64	67	2,25
300	I	85	101	128	88	66	69	2,70
500	I	85	101	138	98	76	69	3,50
1000	I	110	132	160	98	72	90	6,20
1500	I	130	160	166	96	81	103	8,20
2000	I	130	160	176	106	91	103	11,50

### ANEXOS:

**Anexo I:** División Instrumental – Paraná 220

**Anexo II:** División Herramientas – Paraná 218

Son nuestras Marcas Registradas:  
 ALAMTEC – La Casa Del Transformador S.R.L.  
 CASATRANS. WORKER. AUDITRAN.  
 Cheques o giros a la orden de: ALAMTEC S.R.L.