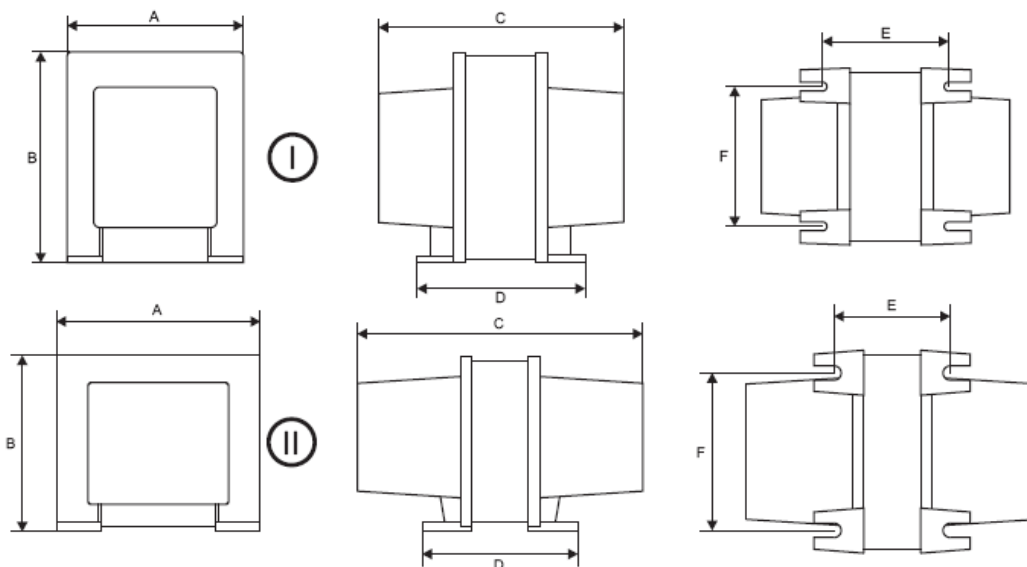


Transformador Monofásico
 220V / 110V
 Separador de Línea



Materiales:

- Alambre de cobre esmaltado grado 2, clase H (180°C).
- Chapa hierro al cilicio grano no orientado laminado en frío, 1,8 W/Kg.
- Carretes plásticos en polipropileno ó NUMA (según potencia).
- Tapas plásticas inyectadas en polipropileno (color negro).

Transformador Monofásico Separador de Línea
 Frecuencia 50/60Hz Clase II
 Aislamiento Clase B
 Temperatura ambiente 40°C

Especificaciones sujetas a cambios sin previo aviso

Dimensiones y pesos según potencias:

Potencia VA	Modelo	Dimensiones (mm)						Peso Kg
		A	B	C	D	E	F	
50	II	90	78	140	78	47	67	1,50
100	I	85	101	123	83	61	69	2,50
150	I	100	120	131	91	65	77	3,90
200	I	100	120	148	98	72	77	4,60
300	I	110	132	160	98	72	90	6,20
500	I	130	160	166	96	81	103	8,20
750	I	130	160	196	126	111	103	11,80
1000	I	130	160	211	126	111	103	13,40
1500	I	165	197	214	129	109	137	19,20

ANEXOS:

Anexo I: División Instrumental – Paraná 220

Anexo II: División Herramientas – Paraná 218

Son nuestras Marcas Registradas:

ALAMTEC – La Casa Del Transformador S.R.L.

CASATRANS. WORKER. AUDITRAN.

Cheques o giros a la orden de: ALAMTEC S.R.L.